

COLLEGE PRIVE MONGO BETI YAOUNDE BP 972 TEL 22 22 46 19 YAOUNDE					
Année Scolaire	Séquence	Epreuve	Classe	Durée	Coefficient
2021 - 2022	5	SVTEEBH	1 ^{ère} A4	1 h	01
Enseignant : NGIJOE BAYIHA			Jour : Mars 2022		Qté

**EPREUVE DE SCIENCES DE LA VIE ET DE LA TERRE. EDUCATION A L'ENVIRONNEMENT.
HYGIENE ET BIOTECHNOLOGIE**

Compétence visée : Expliquer la notion de contrôle des naissances								
Appréciations			Notes				Parents	
Non acquis	Encours d'acquisition	Acquis	Partie I	Partie II	TP	TOTAL / 20	Observations / Contact	Signature

I- EVALUATION DES RESSOURCES (10 points)

PARTIE A: EVALUATION DES SAVOIRS (4 pts)

Exercice1: Questions À Choix Multiples (QCM) (0,5 x 4 =2pts)

Chaque série de propositions comporte une seule réponse exacte. Relever le numéro de la question suivi de la lettre correspondant à la réponse juste dans un tableau.

- Un couple inconnu a donné cinq enfants parmi lesquels quatre à peau colorée (A) et un albinos (a). Les génotypes les plus possibles de ces parents sont :
 - A//a et a//a
 - A//a et A//a
 - a//a et a//a
 - A//A et A//A
- L'attente d'une intervention chirurgicale constitue :
 - une relation émotionnelle
 - une relation amoureuse
 - une relation d'agressivité
 - une relation de dominance
- La compétition, la convoitise et la préférence sont des relations :
 - physiologiques ;
 - de dominance ;
 - émotionnelles ;
 - d'agression.
- La fibre nerveuse :
 - est Excitable, Conductible et contractile ;
 - a un seuil de potentiel nécessaire pour le déclenchement d'un Potentiel d'Action.
 - est Polarisée et contractile ;
 - appartient uniquement au cervelet et peut être sensitif ou moteur.

Exercice 2 : Questions à Réponses Ouvertes (QRO)

- Définir toxicomanie 0,5 pt
- Donner trois effets des drogues sur le système nerveux 0,75 pt
- Donner trois moyens de lutte contre la toxicomanie 0,75 pt

PARTIE B : EVALUATION DES SAVOIRS FAIRE (6 pts)

Exercice 1 : Analyser les comportements des individus / 2 pts

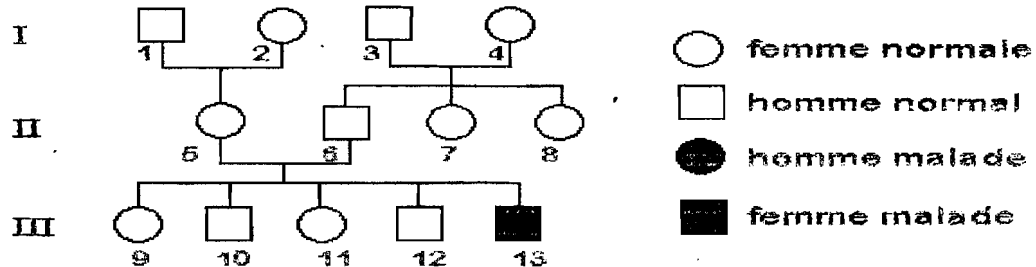
Lors de la remise des bulletins du premier trimestre, le professeur titulaire a observé la scène suivante en classe de PA. Une élève qui attendait impatiemment son nom en transpirant a subitement crié lorsqu'elle a été appelée. Cette attitude a irrité une autre élève qui lui a lancé une parole désobligeante déclenchant ainsi une violente dispute entre les deux.

- Identifier trois comportements dans cette situation en précisant les causes. (0,5 x 3 = 1,5 pt)
- Déterminer une hormone probablement produite par l'une des deux élèves à cet instant. (0,5 pt)

Exercice 2: /4 pts

L'albinisme est une maladie due à l'absence d'un pigment noir appelé mélanine dont les réactions chimiques de synthèse sont bloquées par l'absence d'une enzyme précise. Les enfants de la race noire atteints de cette anomalie furent appelés « les nègres blancs » au XVIII^{ème} siècle.

L'arbre généalogique ci-dessous représente la transmission de l'albinisme dans une famille.



Exploiter cet arbre généalogique et répondre aux questions suivantes :

- 1- L'anomalie est-elle autosomale ou gonosomale ? Justifier votre réponse. (0,5x2 = 1 pt)
- 2- « Un enfant albinos peut apparaître dans les familles au sein desquelles aucun parent n'est albinos ».
 - a. En considérant cet arbre généalogique, cette affirmation est-elle vraie ou fausse ? 0,5 pt
 - b. Donner un exemple qui confirme ou infirme cette déclaration. 1 pt
 - c. Proposer les génotypes pour les individus II₅ ; II₆ ; II₇ ; III₉ et III₁₃. 0,5 x 5 = 2,5 pts.

II- EVALUATION DES COMPETENCES

(10 points)

Compétence visée : Expliquer la notion de contrôle des naissances

Situation de vie contextualisée NGONO, élève en classe de PA4 au collège Mongo BETI, âgée de 15 ans a un cycle menstruel de 28 jours. Ces menstruations débutent le 30 Janvier 2022 et elle entretient des rapports sexuels non protégés avec l'un de ses camarades le 14 Février 2022 au point qu'elle redoute une grossesse. Vous êtes interpellé pour l'assister.

Consigne 1 : Dans un texte de 15 lignes maximum, déterminer la période féconde de NGONO puis identifier et définir le problème auquel elle est confrontée

Consigne 2 : Présenter sous forme d'affiche les conséquences de ce problème et les moyens de l'éviter

Consigne 3 : Elaborer un slogan de lutte contre ce phénomène en milieu scolaire

Grille d'évaluation :

NB : A ne pas remplir par l'élève

Critères Consignes	Pertinence de la production	Maîtrise des connaissances Scientifiques	Cohérence de la production
Consigne 1	1pt	1pt	1pt
Consigne 2	1pts	1pts	1pt
Consigne 3	1,5pts	1,5pts	1pt