

COLLEGE DRIVE MONGO BETI B.P 972 TEL. /242 68 62 97/343 20 67 23 YAOUNDE					
ANNÉE SCOLAIRE	EVALUATION	EPREUVE	CLASSE	DUREE	COEFFICIENT
2024/2025	N°12	Géographie	1 ^{ère} ACD	02H	02
Professeur : Mme ATEBA			jour :	quantité :	

FO-BASN: 05/11/2024

PARTIE A : EVALUATION DES RESSOURCES

A1/ EVALUATIONS DES SAVOIRS : (9 pts)

- 1) Dans un production de 10 à 15 lignes présente deux causes et deux conséquences de l'immigration clandestine. (5 pts)
- 2) **Travaux pratiques**

Soit le planisphère ci-dessous :



- a- A l'aide des flèches localise :
 - 02 destinations privilégiées des migrants africains.
 - 02 pays de départ des migrants
- b- Analyse les raisons qui poussent les migrants à choisir ces destinations

(2 pts)

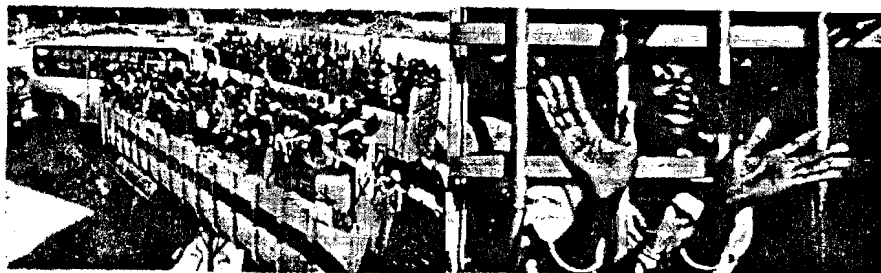
(2 pts)

PARTIE B : L'EVALUATION DE L'AGIR COMPETENT (9 Pts)

THEME : LES MEFAITS DES MIGRATIONS.

Document 1 : Camps de concentration et de cantonnement des migrants en Libye.

Document 1: Camps de concentration et de cantonnement des migrants en Libye



Sources : JeuneAfrique du 22 novembre 2017.

Document 2 : Souffrances et horreurs des migrants esclaves.

Les autorités Malaisiennes ont détaillée ce lundi l'ampleur de la terrible découverte faite ce week-end : les policiers ont trouvé 139 fosses communes dans lesquelles ont été jetés des migrants, ainsi que 28 camps de détention servant au trafic d'affamés et entassés dans de fragiles embarcations, les migrants qui fuient la misère du Bangladesh et de la Birmanie avaient déjà bien assez de peine pour survivre dans les flots de la mer. Mais la découverte, sur terre, de véritables charniers humains ce week-end laisse augurer de bien pires souffrances pour ces milliers d'exilés qui tentent de rejoindre l'Indonésie ou la Thaïlande.

Source : Le Parisien du 25 mai 2015

Document 3 : Les actions du gouvernement camerounais pour les rapatriés.

Dans un avion affrété pour les besoins de la cause des migrants camerounais rapatriés de Libye, regagnent Yaoundé ce mardi soir via l'aéroport international de Nsimalen. Ils sont environ 230 à 250 personnes en situation irrégulière en Libye et en provenance de Tripoli qui sont attendus à Yaoundé ce mardi soir à partir de 20H a appris « Lebleparle » de l'ambassade de Libye au Cameroun, ainsi que l'ONU migration. C'est une initiative entreprise par le Président de la république. Chacun d'eux recevra de l'Etat 65 000 FCFA pour retrouver en famille indique une certaine source. Le Cameroun n'est pas le seul pays africain à entreprendre cette initiative. C'est le cas de la Côte-d'Ivoire depuis ce lundi 20 novembre 2017 et du Burkina Fasso.

Source, Lassaad Ben Ahmed, ONU. Migration

Consigne : Les documents ci-dessus évoquent un problème qui affecte les pays du tiers-monde. Rédige une production cohérente s'appuyant sur les tâches ci-après

- 1- Montre que le problème migratoire impacte toutes les régions du monde (3 pts)
- 2- En t'appuyant sur les documents proposés et tes propres connaissances, analyse deux incidents socio-économique des migrations dans les pays d'accueil. (3 pts)
- 3- En dehors des solutions évoquées dans les documents, présente deux autres solutions que les Etats peuvent envisager pour limiter les phénomènes migratoires. (3 pts)

Presentation : 2pts