

COLLEGE DRIVE LAÏC MONGO BETI : B.P. 972. Tel : 22 22 46 19 / 22 68 62 97 Yaoundé					
Année Scolaire	Evaluation N°	Epreuve	Classe	Durée	Coefficient
2024 - 2025	4	SCIENCES	Tle A4	1 heure	01
Enseignant : KEUNANWANG SONONG Joseph			Jour : février 2025		Qté

Compétence visée :

Appréciations			Notes				Parents	
Non acquis	En cours d'acquisition	Acquis	Partie I	Partie II	TP	TOTAL / 20	Observations / Contact	Signature

EVALUATION DES RESSOURCES / 10 POINTS

Partie A : Évaluation des savoirs

/4points

Exercice 1 : Questions À Choix Multiples (QCM)

/2pts

Chaque série de propositions comporte une seule réponse juste. Compléter le tableau ci-après par la lettre correspondante

à la

Questions	1	2	3	4
Réponses				

réponse juste.

1. L'hormone suivante est hypoglycémiante :

a) Adrénaline

c) Insuline

b) Glucagon

d) Cortisol

2. Les cellules sanguines suivantes assurent la fonction de coagulation sanguine :

a) Leucocytes

c) Thrombocytes

b) Erythrocytes

d) Monocytes

3. L'absorption des nutriments a lieu principalement :

a) Dans le foie ;

c) A travers les villosités intestinales ;

b) Dans l'estomac ;

d) Dans intestin.

4. Les globules rouges ont pour rôle d'assurer :

a) la défense de l'organisme contre les microbes ;

c) la coagulation du sang ;

b) le transport des gaz respiratoires et des nutriments ; ;

d) l'apport en nourriture.

Exercice 2 : exploitation des documents / 2 pts

L'observation microscopique d'un frottis sanguin a permis l'obtention d'un schéma représenté par le document contre.

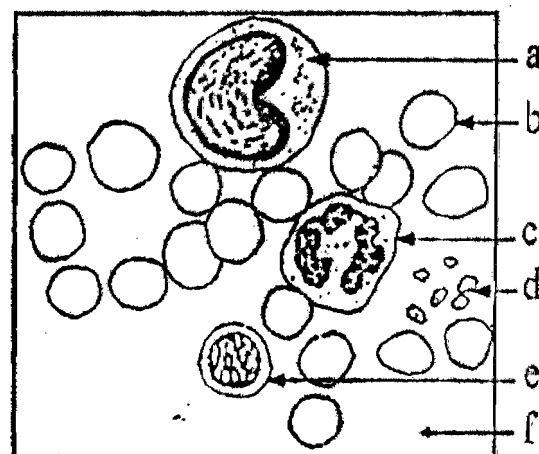
1- Annoter le schéma en utilisant uniquement les lettres (a, b, c et e) qui s'y trouvent. (0,25 x 4 = 1 pt)

2- Donner le rôle de l'élément représenté par la lettre e. (0,25 pt)

3- Comment appelle-t-on la maladie causée par :

a. une baisse du nombre des éléments b ? (0,25 pt)

b. une baisse du nombre des éléments d ? (0,25 pt)



c. une augmentation du nombre des éléments a, c et e ?

(0,25 pt)

PARTIE B - EVALUATION DES SAVOIRS FAIRE (6 pts)

Exercice ; établir la différence entre méiose réductionnelle et méiose équationnelle /6pts

Une cellule de la lignée germinale contient deux paires de chromosomes simples. Avant de se diviser, les chromosomes simples se fissent. Après la division, on obtient 2 cellules contenant chacune 2 chromosomes fissurés. La division de chacune des 2 cellules aboutit à l'obtention de 4 cellules contenant chacune 2 chromosomes simples.

- 1- Donner la garniture chromosomique de la cellule de la lignée germinale de départ. 0,5pt
- 2- Nommer la phase au cours de laquelle les chromosomes simples se fissent. 1pt
- 3- Des deux divisions réalisées par cette cellule, relever en vous justifiant :
 - a. celle qui est équationnelle ; (0,5 + 1) = 1,5pt
 - b. celle qui est réductionnelle. (0,5 + 1) = 1,5pt
- 4- Préciser la garniture chromosomique des cellules finales. 0,5pt
- 5- En déduire le rôle de la méiose. 1pt

II- EVALUATION DES COMPÉTENCES

(10 points)

Compétence visée : Améliorer la digestion et l'élimination des déchets chez l'Homme.

Situation de vie contextualisée :

Le papa de Paul, élève de la classe de terminale littéraire souffre d'hypertension artérielle depuis quelques années déjà. Il a constaté qu'il urine peu, malgré le fait qu'il s'efforce d'avoir une alimentation équilibrée. Cependant sa femme lui reproche de raffoler les repas trop salés. Son père est assez surpris car il ne voit pas le lien entre l'élimination urinaire et les repas salés. Sachant que tu disposes de bonnes ressources sur l'équilibre du milieu intérieur, il te sollicite afin de l'aider à améliorer son problème d'élimination urinaire et sa santé.

Consigne 1 : Rédige un exposé de 08 lignes dans lequel tu expliques à ton père comment en baissant sa consommation en sel, il peut améliorer l'élimination urinaire. 4 pts

Consigne 2 : Explique à ton père, dans un texte de 07 lignes, comment un aliment moins salé, assure une bonne élimination urinaire et contribue à réguler la constance du milieu intérieur. 3 pts

Consigne 3 : Produis une affiche qui met en exergue deux autres actions à promouvoir par le papa de Paul afin d'améliorer l'élimination urinaire. 3pts

Critère de consigne	Pertinence de la production	Maîtrise des connaissances	Cohérence de la production
Consigne 1	0,5 pt	3 pts	0,5 pt
Consigne 2	0,5 pt	2 pts	0,5 pt
Consigne 3	0,5 pt	2 pts	0,5 pt