

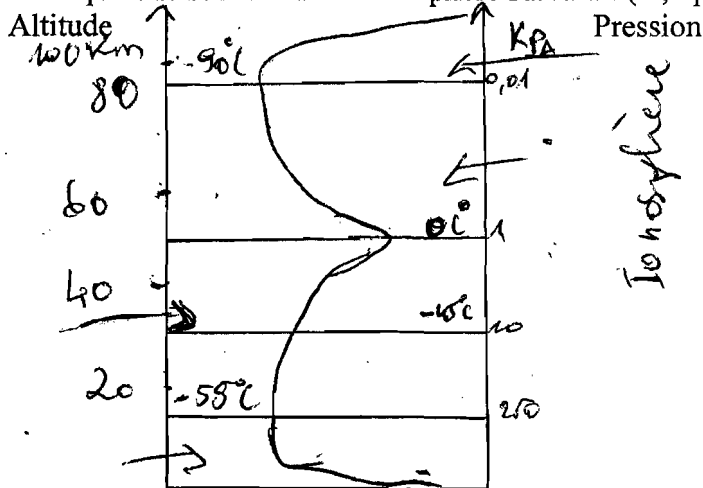
COLLEGE DRIVE MONGO BETI B.P 972 TEL. /242 68 62 97/343 20 67 23 YAOUNDE					
ANNÉE SCOLAIRE	EVALUATION	EPREUVE	CLASSE	DUREE	COEFFICIENT
2024/2025	N°4	Géographie	2 <sup>nd</sup> A/C	02H	02
Professeur :		jour :	quantité :		

FO-BASN: 27/01/2025 08:

**Partie 1 : Evaluation des ressources. 9pts**

1- Dans une production de 10 à 15 lignes, présente l'érosion fluviale. **5 pts**

2- Complète le schéma de l'atmosphère suivant : ( 0,5 pt x 4)



Donne quatre (04) raisons qui font de l'atmosphère un élément important dans le monde et ce qui explique pourquoi on doit absolument la protéger. **2 pts**

**Partie 2 : Evaluations de l'agir compétant.**

**9 pts**

Thème : Environnement

**Document 1 : La formation sédimentaire dans les base terre.**

Les formations sédimentaires sont déposées sur la plaine côtières, la cuvette de la Bénoué et le bassin du lac Tchad. Elles sont constituées de grès, de marnes, de calcaires et d'alluvions qui datent du crétacé et du tertiaire.

Source : Ambroise Melingui et als, Géographie du Cameroun 3<sup>e</sup> page P 15.

**Document 2 : Un volcanisme intensés : Les roches variées.**

Un volcanisme intense : Les roches variées

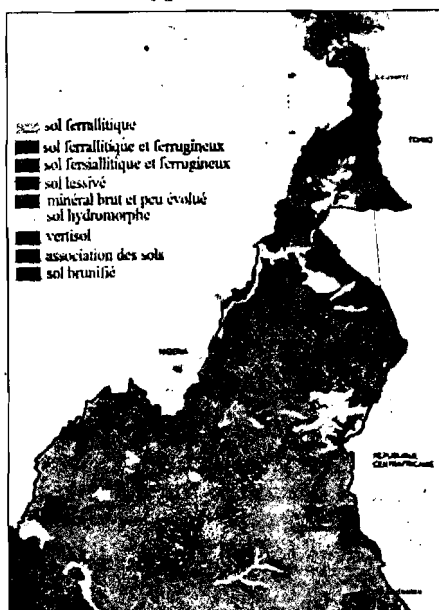
La région volcanique présente deux aspects différents :

- Dans les monts Mandara, des pointements de trachytes les Rhumsiki ;
- Dans les grand édifices volcaniques ( Mont Cameroun, Manengouba, ....) Adamaoua, on trouve des basaltes noirs ...

Source : Ambroise Melingui et als, Géographie du Cameroun 3<sup>e</sup> P 70

**Document 3 :**

**Doc.2 : Les types de sol du Cameroun**



Consigne : réponds aux questions suivantes dans une production écrite cohérente.

- 1- Cite deux (02) grandes <sup>groupes</sup> de roches. 3 pts
- 2- Présente les différentes roches qui constituent la structure camerounaise. 3 pts
- 3- Donne deux importances des roches au Cameroun. 3 pts

***Présentation : 2 pts***