

COLLEGE PRIVE MONGO BETI						B.P 972 TÉL. : 242 68 62 97 / 242 08 34 69 YAOUNDE					
ANNÉE SCOLAIRE		EVALUATION		EPREUVE		CLASSE		DUREE		COEFFICIENT	
2021-2022		N°6		SVT		TERMINALE AE		1H		01	
Professeur : Mme BATCHOM						Jour:			Quantité:		
Tcl 25/04/2022											

Noms de l'élève _____ Classe _____ N° Table _____ Date : _____

Compétence visée : Sensibiliser dans le cadre de la lutte contre les catastrophes naturelles..					
Notes	0-10/20	11-14/20	15-17/20	18-20/20	Note Totale
Appréciation	Non Acquis (NA)	En Cours d'Acquisition (AE)	Acquis (A)	Excellent (E)	
<u>Noms & prénoms du parent :</u>		<u>Contact du parent :</u>	<u>Observation du parent :</u>		<u>Date & signature</u>

EVALUATION DES RESSOURCES

Partie A : Evaluation des Ressources

10pts

I : Evaluation des savoirs

4pts

Exercice 1 : Questions à choix multiples

(QCM)

2PTS

Chaque série d'affirmation ci-dessous comporte une seule réponse juste. Recopier le tableau ci-dessous et écrire et sous chaque numéro de question, la lettre qui correspond à la réponse juste.

N° de la question	1	2	3	4
Réponses				

- L'un des produits ci-dessous n'est pas un dérivé de la patate douce
 - Le concentré de patate
 - L'amidon
 - La confiture
 - La sauce du type ketchup

0,5pt
- L'une des causes naturelles des feux de brousse est :
 - La foudre
 - L'imprudence
 - La marée noire
 - La ligne téléphonique

0,5pt
- Laquelle des maladies ci-dessous peut être considérée comme auto-immune
 - Le diabète de type II
 - La covid-19
 - Le diabète de type I
 - Le VIH/SIDA

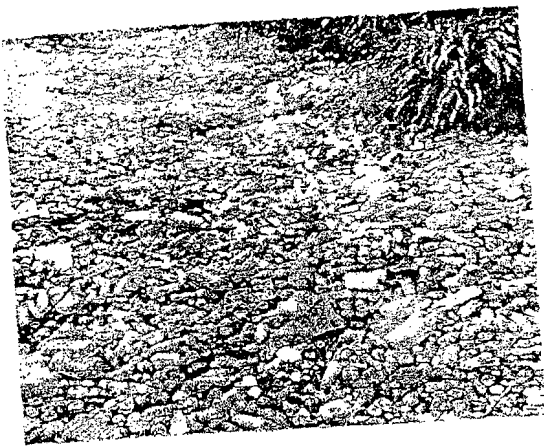
0,5pt
- Le rôle principal de la bile dans la digestion est :
 - Digérer les graisses
 - Emulsionner les lipides
 - Décomposer les acides gras
 - Lubrifier le tube digestif.

0,5pt

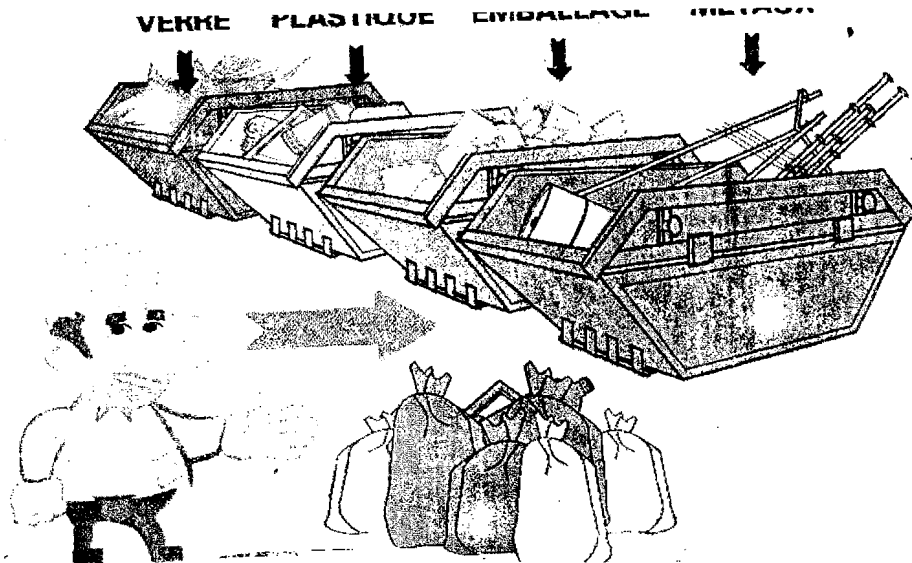
Exercice 2 : Exploitation des documents

2pts

Les activités humaines sont parmi les premières sources de pollution de l'environnement par les déchets plastiques. Les photographies ci-dessous présentent des images de nos villes qui ne nous sont pas étrangères.



Document 1 : surface d'un cours d'eau



Document 2 : Scène de transformation

- 1) Proposer une solution au problème que présente le document 1 de votre environnement.
- 2) Dire en quoi l'activité du document 2 est une solution à la gestion des déchets de notre environnement 1pt

II : Evaluation des savoir-faire et ou des savoir- être 6pts

La tomate fait partie des fruits beaucoup consommé en Afrique. Elle a donné lieu ces dernières années au développement d'une importante industrie de transformation, pour la production de la purée, de concentré, de sauces, de jus et de conserves.

- 1) Lister le matériel nécessaire à la fabrication d'une purée de Tomate 2pts
- 2) Décrire succinctement le mode opératoire 2pts
- 3) Décrire comment conditionner et conserver cette purée de tomate ainsi obtenue. 2pts

Partie B : EVALUATION DES COMPETENCES

10 PTS

Compétence visée : Sensibiliser dans le cadre de la lutte contre les catastrophes naturelles.

Situation de vie

Au cours des 25 dernières années, le tiers de l'humanité a été touché par des catastrophes naturelles notamment les inondations, cyclones, sécheresses, séismes. Les causes sont complexes et font autant intervenir les facteurs naturels qu'humains. Par exemple récemment dans l'extrême Nord, une inondation a fait de nombreux dégâts, des sans-abris et occasionnant des décès, plongeant inéluctablement les populations dans la stupéfaction. Une campagne de sensibilisation est lancée pour expliquer aux populations comment réduire les risques liés aux catastrophes naturelles. Tu fais partie de l'équipe de sensibilisations.

Consigne 1 : Après avoir rappelé ce qu'est une catastrophe naturelle, énumère 3 catastrophes d'origine géologiques, 2 catastrophes d'origine climatique et leurs conséquences sur l'environnement. 3pts

Consigne 2 : Explique aux populations en 7 lignes comment réduire les conséquences liées aux catastrophes. 3pts

Consigne 3 : Conçois une affiche dont le but est de présenter les avantages et les inconvénients de la procréation médicalement assistée(PMA) 4pts

Critères	Pertinence de la production	Maîtrise des connaissances scientifiques	Cohérence de la production
consignes			
Consigne 1	1pt	1pt	1pt
Consigne 2	1pt	1.5pt	0.5pt
Consigne 3	1pt	1.5pt	0.5pt