



EPREUVE DE SCIENCES DE LA VIE ET DE LA TERRE, EDUCATION A L'ENVIRONNEMENT, HYGIENE ET BIOTECHNOLOGIE (SVTEEBB)

PARTIE A : EVALUATION DES RESSOURCES /10 points

I : EVALUATION DES SAVOIRS /4pts

EXERCICE1 : QUESTIONS A CHOIX MULTIPLES (QCM) /0.5x4=2 Pts

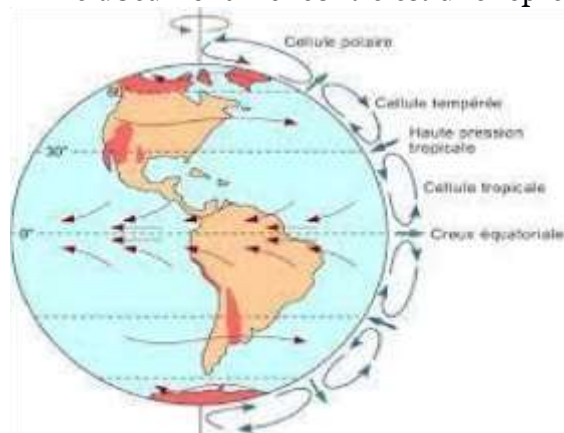
Chaque série de propositions comporte une seule réponse juste. Recopier le tableau ci-dessous et écrire sous chaque numéro de question la lettre correspondant à la réponse juste.

N° de question	1	2	3	4
Réponses justes				

- Dans une mitochondrie, la phosphorylation oxydative s'effectue :** 0,5pt
 - au niveau des sphères pédonculées des crêtes ;
 - dans le cytoplasme ;
 - entre les deux feuillets de la membrane ;
 - dans la matrice.
- Paul et Jacques sont des vrais jumeaux. La greffe d'un fragment de peau de Jacques (donneur) à Paul est :** 0,5pt
 - Une hétérogreffe ;
 - Une isogreffe ;
 - Une autogreffe ;
 - Une allogreffe.
- Il y a équilibre entre les mécanismes de production et d'élimination des virus d'une part, entre la destruction et le renouvellement des LT4 d'autre part au cours de la phase :** 0,5pt
 - Chronique ;
 - SIDA déclaré ;
 - Primo-infection ;
 - Aigue.
- Les forces dues à la rotation de la Terre et responsable de la déviation des vents sont les forces de :** 0,5pt
 - Pression ;
 - Coriolis ;
 - Gravité ;
 - Rotation.

EXERCICE 2 : Exploitation Des Documents. /2Pts

Le **document 1** ci-contre est une représentation simplifiée de la circulation atmosphérique.



- Déterminer l'origine de la circulation générale des masses d'air. **0,25 pt**
- Combien de cellule(s) de circulation distingue-t-on par hémisphère ? Citer-les. **0,25+0,25x3=1pt**
- Déterminer les facteurs qui sont impliqués dans la circulation de ces masses d'air. **0,25x2=0,5pt**
- Dégager le ou les moteurs du déplacement ascendant et descendant de l'air. **0,25pt**
car au bout de l'effort, se trouve le succès
- Déterminer le sens de circulation des vents dans » chaque hémisphère. **0,25ptx2=0.5pt**

II : EVALUATION DES SAVOIR-FAIRE ET SAVOIR-ETRE
« Travaillez, prenez de la peine

/6pts

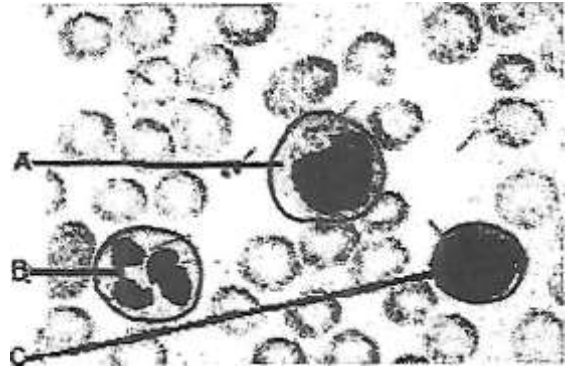
EXERCICE 1 : Identifier des cellules immunitaires intervenant dans les différents mécanismes de défense d'un organisme. /3pts

Le document ci-contre montre les cellules sanguines obtenues à partir de l'observation d'un frottis sanguin au microscope optique.

1- Relever une caractéristique des cellules immunitaires B et deux caractéristiques des cellules immunitaires A et C. **0,25 x 5 = 1,25 pts**

2- Identifier les cellules immunitaires A, B et C. **0,5x3=1,5 pt**

3- Donner le rôle de la cellule immunitaire B. **0,25 pt**



EXERCICE 2 : Concevoir des outils de sensibilisation sur la lutte contre le VIH. /3pts

Mademoiselle X, enceinte, a 30 ans. Elle est devenue séropositive au VIH il y a 10 ans, à l'époque où elle avait déserté le domicile familial et s'injectait régulièrement de la drogue. Actuellement, elle ne présente aucun symptôme du sida.

1- Indiquer deux principales cellules immunitaires infectées par le VIH. Justifier votre réponse. **0,25x2=0.5pt**

2- Indiquer celle dont l'attaque est dévastatrice. Justifier la réponse. **0,25x2=0.5pt**

3-a) Le protocole de prise en charge est une association de trois molécules principales. Nommer ce protocole. **1 pt**

4- Sous forme d'affiche, présenter trois voies ou moyens par lesquels Mme X aurait pu contracter cette maladie. **1pt**

5- Rédiger un slogan visant à sensibiliser l'entourage de Mme X sur une méthode de prévention contre le VIH SIDA. **1pt**

PARTIE B : ÉVALUATION DES COMPETENCES /10points

Compétence visée : Lutter contre les comportements préjudiciables à la santé reproductive, la mauvaise alimentation et l'inactivité physique.

Situation Problème : De nos jours, l'évolution en matière de technologie a mis à la disposition de l'Homme de nombreux gadgets pour lui faciliter la vie. Le téléviseur reste allumé en longueur de journée et les enfants visionnent en grignotant. Ils regardent parfois des images interdites pour leur âge et copient des pratiques dépravantes (consommation de drogues et d'alcool, pratiques sexuelles néfastes...). Plus grave, l'avènement des téléphones Android a facilité l'accès aux réseaux sociaux qui contribuent à renforcer ces comportements immoraux. Cette évolution sensée faciliter la vie a des conséquences qui amènent à penser qu'elle la détruit. A l'occasion de la fête de la jeunesse, votre établissement scolaire organise une journée de sensibilisation des jeunes sur ces différents problèmes afin de les éradiquer. Tu es choisi comme intervenant parmi les élèves qui vont y participer.

Consigne 1 : Sur la base de tes connaissances au sujet de l'importance de l'activité physique, des catégories d'aliments et leurs rôles, présente dans un exposé de 6 à 8 lignes, les bienfaits de l'activité physique et d'une alimentation équilibrée sur la santé des adolescents. **3 pts**

Consigne 2 : Explique à tes camarades les conséquences à court et à long termes de leurs mauvaises pratiques sur la santé. Pour ce faire, recense dans un tableau à deux colonnes, quatre pratiques néfastes et précise une conséquence pour chacune. **4 pts**

Consigne 3 : Sous forme de slogan, propose pour chaque cas un moyen de lutte contre les grossesses précoces et le VIH/sida adaptés aux adolescents. **3 pts**

Grille d'évaluation : Ne rien écrire dans ce cadre

Critères Consignes	Pertinence de la production	Maîtrise des connaissances scientifiques	Cohérence de la production
consigne 1	1pt	1pt	1 pt
consigne 2	1pt	2pt	1 pt
consigne 3	1pt	1pt	1 pt

« Travaillez, prenez de la peine car au bout de l'effort, se trouve le succès »