

VU. 11/10/20

COLLEGE PRIVE LAÏC MONGO BETI B.P 972 TÉL.: 242 68 62 97 / 242 08 34 69 YAOUNDE					
ANNÉE SCOLAIRE	EVALUATION	EPREUVE	CLASSE	DUREE	COEFFICIENT
20...../20.....	N° 1	SVTEETHB	2ndec	02	02
Professeur : DIME TONGMAN YVES			Jour :		Quantité :

Parie A) Évaluation des ressources (10pts)

I : Évaluation des savoirs (4pts)

Exercice 1: Questions à choix multiples (QCM/2pts)

Compléter les phrases suivantes avec les mots pris dans la liste suivante : relever uniquement la lettre et le mot.

Pilifère , eau , coiffe , photosynthèse , organiques , carbonées , lumineuse, minérale , stomate.

La plante perd l'—A—, par évaporation au niveau des organes appelés —B—. A l'extrémité des jeunes racines , on observe une zone riche en poils absorbants : c'est la zone —B—. Elle se termine par une zone nue appelée —D—. Pour se développer, la plante verte utilise l'énergie —E—. Elle lui permet de fabriquer des matières —D— à partir des matières —E—. Le process s'appelle —H—.

Exercice 2: Questions à réponses ouvertes (QRO) (2pts)

1) Définir les mots et expressions suivantes .(1pt)

Autotrophe ; Photosynthèse

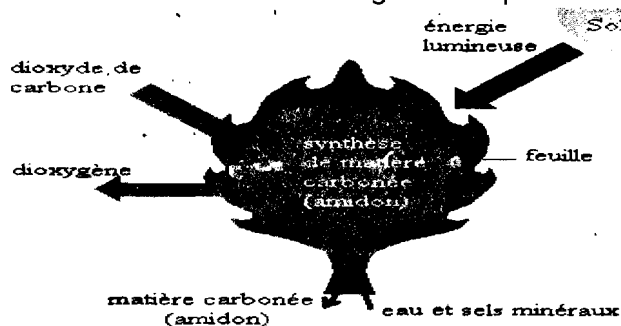
2)Décrire et schématiser le protocole intégral d'extraction des pigments de la chlorophylle (1pt)

II: EVALUATION DES SAVOIR-FAIRE ET/OU SAVOIR-ETRE

Exercice1 : NUTRITION DES VÉGÉTAUX CHLOROPHYLLIENS (3pts)

La figure suivante montre que la feuille est une véritable<< usine >>.

Observe attentivement la figure et réponds aux questions



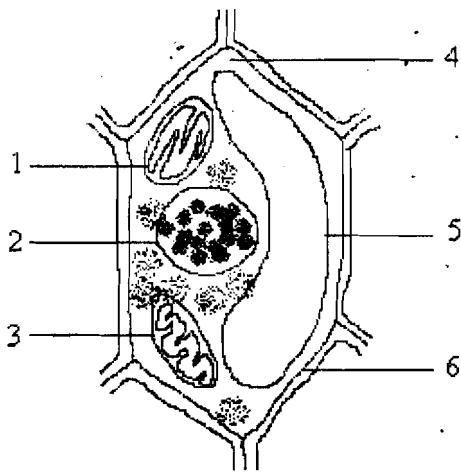
1) Citer les produits fabriqués au niveau de la feuille (1pt)

2) Citer le déchet rejeté au cours de cette fabrication (1pt)

3) Déterminer la source d'énergie que la feuille utilise (1pt)

Exercice 2 : Organisation des des végétaux chlorophylliens (3pts)

Le schéma d'interprétation suivant représente l'unité de structure et de fonctionnement d'un être vivant observé en microscopie électronique



7- Titre :

- 1) Reproduire et annoter le schéma ci-dessus (1pt)
- 2) Retrouver la localisation exacte de la chlorophylle (1pt)
- 3) Détermine le rôle de la chlorophylle chez les plantes vertes (0,5pt)
- 4) Détermine le rôle de l'élément 1 (0,5pt)

Partie B) EVALUATION DES COMPETENCES (10pts)

Compétence ciblée : Améliorer la production végétale

Situation problème :

Papa André est un agriculteur du village Esseu . Il avait pour ambition cette saison, de créer une plantation (1ha) de maïs pour ses animaux. Etant tombé malade , il n'avait plus de force pour assister ses employés, qui ne sont que des indigènes ne maîtrisant rien des conditions de production du maïs. Pour cela ces derniers étant contraint de semer après défrichage , n'ont pas fait un bon labour, ni aérer le champ. Leur patron sur le lit d'hospitalisation étant mise au courant de cette pratique s'est exclamer en disant : dans ses conditions de semis, je n'aurais rien à récolter , on a travaillé cette forêt pour rien ! vous êtes alors interpellé par papa André pour trouver une solution à ce problème .

Consigne 1 : Dans un bref exposé (10 lignes maximum) détermine les besoins nécessaires pour le développement du maïs en déterminant s'il s'agit d'une plante héliophile ou une plante d'ombre .

Consigne 2: Propose par la suite trois autres éléments nécessaires à la croissance et la productivité chez le maïs.

Consigne 3 : Vous êtes élu par le chef du village pour éduquer les producteurs sur la production de cette culture (maïs) pour se faire, vous devez concevoir une affiche qui présente les modes de nutrition des végétaux .

Critère de consigne	Pertinence de la production	Maîtrise des connaissances	Cohérence de la production
Consigne 1	1	2	1
Consigne 2	0,5	2	0,5
Consigne 3	0,5	2	0,5