

AnnéeScolaire	Séquence	Epreuve	Classe	Durée	Coefficient
2025- 2026	4	SVTEEBH	2 nd C	2 heures	02
Enseignant : DIME TONGMAN YVES			Jour : Février 2026		Qté

Partie A) Évaluation des ressources (10pts)

I : Évaluation des savoirs (4pts)

Exercice I: Questions à choix multiples (QCM/2pts)

1) La mitose

- a) C'est la division d'une cellule pour donner deux cellules filles
- b) c'est la division d'une cellule pour former 4 cellules les filles
- c) c'est la division d'une cellule pour donner deux cellules mère
- d) aucune réponse n'ai juste

2) Au cours d'un effort physique croissant

- a) les débits cardiaques et ventilatoires augmentent selon l'effort
- b) L'augmentation de la fréquence cardiaque dépend de la fréquence des mouvements
- c) les débits cardiaques et ventilatoires augmentent selon l'effort indéfiniment
- d) la limite de l'effort est atteinte lorsque la cellule musculaire est trop fatiguée

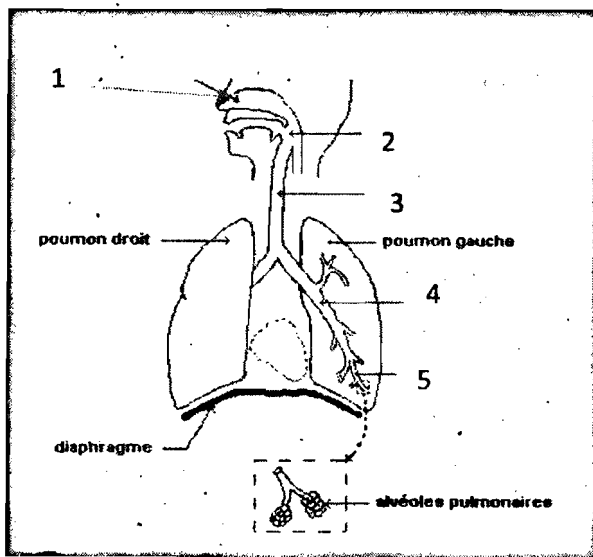
3) une cellule diploïde possède

- a) 2n chromosomes
- b) toujours $2n = 46$ chromosomes
- c) en plus des chromosomes sexuels $2n = 44$ autosomes + XXY
- d) $n = 23$ chromosomes

4) Dans l'ordre chronologique, la troisième phase de la mitose est:

- a) l'anaphase ; b) la prophase ; c) la télophase ; d) fuseaux achromatiques

Exercice 2: améliorer la santé de la respiration



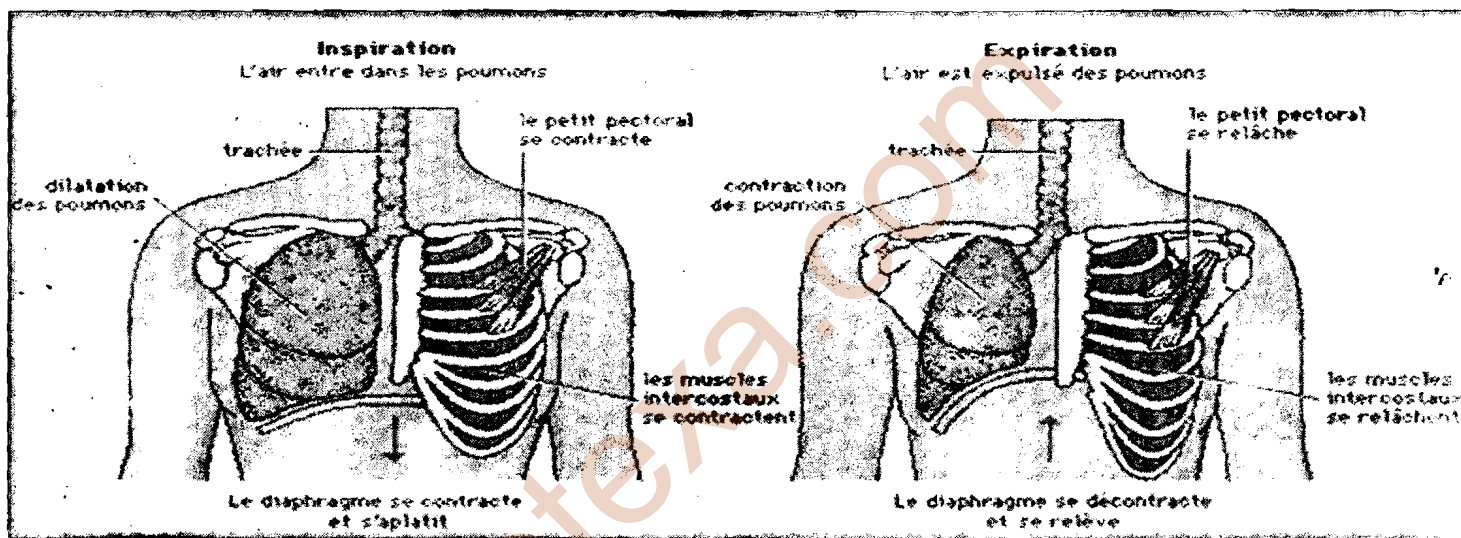
1) Donner un titre à cette figure (0,5pt)

2) Définir: voies respiratoires (0,5pt)

3) A l'aide des chiffres 1, 2,3,4 et 5 annoter cette figure (1pt)

II : EVALUATION DES SAVOIRS FAIRE (6 pts)

Exercice 1: Améliorer la santé de la respiration (3pts)



1) Identifier les deux mouvements respiratoires (1pt)

2) En vous appuyant sur le schéma ci dessus , donner les variations observées au niveau de l'appareil respiratoire pendant les deux mouvements respiratoires (1pt)

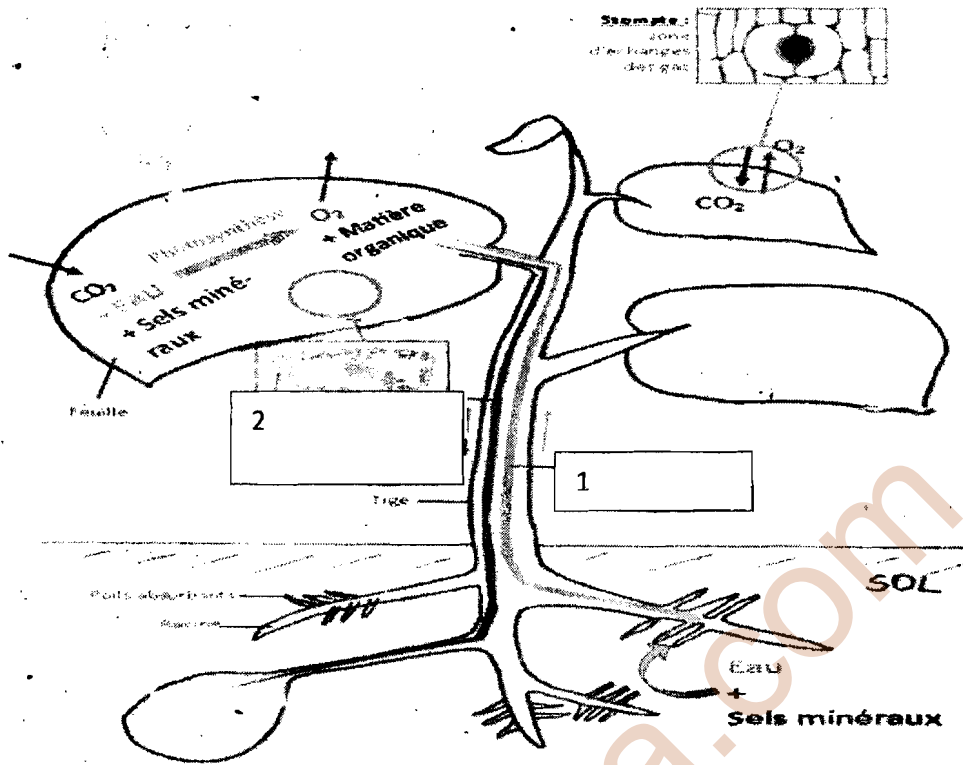
3) Déterminer le mode transport du dioxygène par le sang (0,5pt)

4) Déterminer le mode de transport du dioxyde de carbone par le sang (0,5pt)

Exercice 2 : Nutrition des végétaux chlorophylliens (3pts)

Observe attentivement le schéma suivant qui résume la nutrition d'une plante verte

1- Déterminer trois éléments nutritifs pour la plante et leurs lieux d'absorption (0,25×6=1,5 pts)



Titre :

- a. _____
- b. _____
- c. _____

2. En vous servant des numéros 1 et 2 dire les quels correspondent aux circulations des sèves brutes et élaborée (1 pts)

3. Donner un titre a ce schéma(0,5pts)

Partie B) EVALUATION DES COMPETENCES (10pts)

Compétences ciblée : améliorer la santé de la respiration en pratiquant les règles d'hygiène respiratoire.

Situation problème : En effectuant une commission pour ses parents dans la boutique du quartier, Jacques observe tout autour de lui des individus en train de fumer en discutant. Au même moment il

est sûr en lisant certaines informations mentionnées sur les emballages des cigarettes. Il se demande pourquoi on trouve sur les paquets de cigarettes des avertissements concernant les risques pour les fumeurs. Alors que ceux -ci continuent de fumer. Plus tard, il obtiendra un début de réponse à ces questions en lisant un article dans une revue scientifique dans lequel on stipule que le tabac rend dépendant. En effet : <<le tabac utilisé pour fabriquer la cigarette est une plante originaire d'Amérique, contenant une molécule la nicotine qui agit sur le système nerveux et crée une dépendance. La fumée de tabac contient plusieurs autres produits dangereux qui peuvent pénétrer dans le sang .Chez le fumeur, la fumée de cigarettes inhalée empreinte le même trajet que l'air au cours de la respiration. Elle agit sur les fausses nasales et la cavité buccale ce qui entraîne une diminution de l'odorat et du goût. D'autres substances se déposent tout au long des voies respiratoires empruntées par l'air. Provoquant des pneumonies et bronchites chroniques, des cancers ...>>>. En tant que personne ressource tu es interpellé pour expliquer à tes camarades les dangers du tabac sur le système respiratoire (poumons).

Consigne 1: Dans un texte de 8 lignes au maximum cite les différents organes qui constituent l'appareil respiratoire et donne le rôle de chaque organe . (4pts)

Consigne 2 : Conçois une affiche sur laquelle tu présentes les conséquences de la cigarette sur la santé de l'Homme et les moyens de lutte contre la dépendance à cette drogue.(3pts)

Consigne 3: Propose un slogan adressé à toute la communauté, sur l'importance de l'hygiène de l'appareil respiratoire.(3pts)

Critère de consigne	Pertinence de la production	Maîtrise des connaissances	Cohérence de la production
Consigne 1	1pt	2pts	1pt
Consigne 2	0,5pt	2pts	0,5pt
Consigne 3	0,5pt	2pts	0,5pt